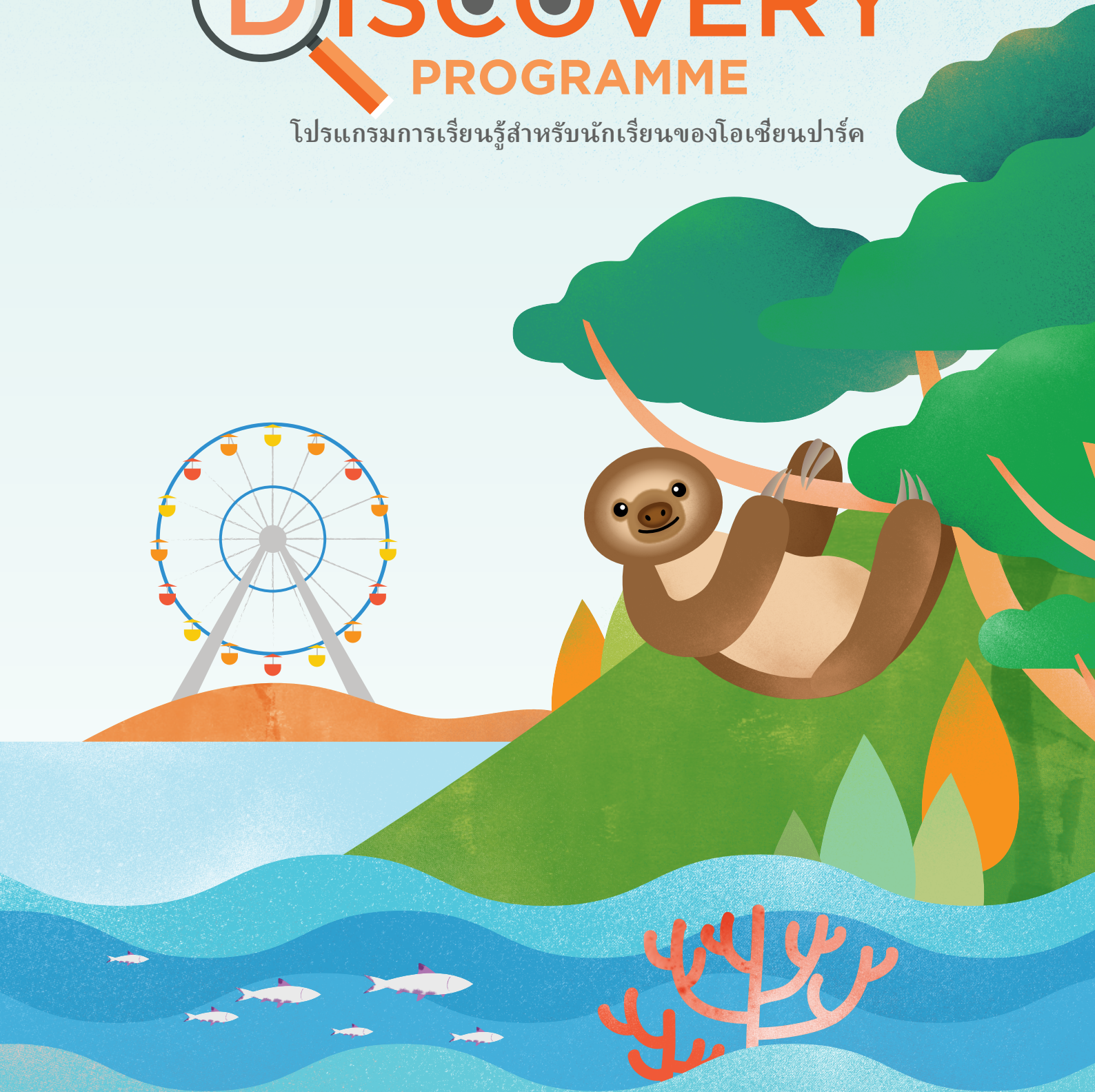




STUDENT
DISCOVERY
PROGRAMME

โปรแกรมการเรียนรู้สำหรับนักเรียนของโอเชียนปาร์ค



โอเชียนปาร์ค เป็นสวนสนุกชั้นนำที่ให้ความบันเทิงพร้อมกับสอดแทรกสาระความรู้ของฮ่องกง มอบประสบการณ์อันน่าจดจำผสมผสานความตื่นเต้นในการเรียนรู้และการผจญภัยเข้ากับความหลงใหลในการเรียนรู้ การอนุรักษ์ และความสนุกสนาน ในฐานะสมาชิกที่ได้รับการรับรองจากสมาคมสวนสัตว์และพิพิธภัณฑ์สัตว์น้ำ เรามีทีมผู้ดูแลที่มีประสบการณ์เชี่ยวชาญด้านการอธิบาย การเล่นตามธรรมชาติ และการเรียนรู้จากประสบการณ์ โปรแกรมการเรียนรู้ของเราต้อนรับนักเรียนทุกระดับ ปลุกฝังความรักในธรรมชาติและให้ความสำคัญกับการอนุรักษ์ การปกป้องสิ่งแวดล้อม และการคิดในเชิงวิทยาศาสตร์ในปี พ.ศ. 2561 เราได้รับรางวัลสมาร์ตพาร์เนอร์ช้อยส์ (Smart Parent' Choice) - รางวัลสำหรับการริเริ่มการเพิ่มประสิทธิภาพของการเรียนรู้แบบบูรณาการ STEAM โปรแกรมสำหรับนักเรียนของเราแบ่งออกเป็นสามระดับ พร้อมตัวเลือกที่จัดทำเพื่อเพิ่มประสิทธิภาพการเรียนรู้ของนักเรียนผ่านการเยี่ยมชมนิทรรศการและจากประสบการณ์จริง

วิสัยทัศน์ของเรา

- ให้ผู้เข้าร่วมเชื่อมต่อกับธรรมชาติผ่านกิจกรรมและเพลิดเพลินไปกับประสบการณ์การเรียนรู้ตลอดชีวิต

ภารกิจของเรา

- นำพาอุตสาหกรรมการอนุรักษ์และการดูแลสัตว์ให้ก้าวไปข้างหน้า
- ส่งเสริมความหลากหลายทางชีวภาพและความยั่งยืนของสิ่งแวดล้อม
- สร้างจิตสำนึกของผู้เข้าร่วมในการอนุรักษ์ธรรมชาติและเปลี่ยนแปลงนิสัยการดำเนินชีวิตผ่านประสบการณ์ที่น่าสนใจและมีความหมาย



ภาพรวมของโปรแกรม

โปรแกรมสำหรับนักเรียนของเราเป็นการผสมผสานที่เป็นเอกลักษณ์ ระหว่างการเรียนรู้ ความบันเทิง และการแลกเปลี่ยนทางวัฒนธรรม ผ่านการเยี่ยมชมสถานที่ที่น่าสนใจต่าง ๆ ในโอเชียเนีย นักเรียนสามารถเรียนรู้เกี่ยวกับป่าฝนเขตร้อน ภูมิภาคทั่วโลก และปฏิสัมพันธ์ของมนุษย์ ในขณะที่เดียวกันก็สำรวจความสัมพันธ์ระหว่างสิ่งแวดล้อมและการอยู่รอดของสัตว์ผ่านการพูดคุยด้านการอนุรักษ์ ด้วยการมอบประสบการณ์ที่หลากหลายในโปรแกรมในธีมต่าง ๆ เรามุ่งมั่นที่จะสร้างแรงบันดาลใจให้เกิดความเข้าใจที่ลึกซึ้งยิ่งขึ้นและเห็นคุณค่าของโลกแห่งธรรมชาติ ในขณะที่เดียวกันก็ส่งเสริมจิตสำนึกของการเป็นพลเมืองของโลกและความรับผิดชอบต่อสิ่งแวดล้อมในหมู่ของนักเรียน วัตถุประสงค์ในการสอนของเราครอบคลุม:

- ให้ผู้เข้าร่วมเชื่อมต่อกับธรรมชาติผ่านกิจกรรมและเพลิดเพลินไปกับประสบการณ์การเรียนรู้ตลอดชีวิต
- กระตุ้นให้นักเรียนมีส่วนร่วมในกระบวนการเรียนรู้อย่างกระตือรือร้นผ่านการเรียนรู้จากประสบการณ์
- การเรียนรู้ผ่านวิธีการเรียนรู้แบบบูรณาการ STEAM (วิทยาศาสตร์ เทคโนโลยี วิศวกรรมศาสตร์ ศิลปะ และคณิตศาสตร์)
- รวมเป้าหมายการพัฒนาที่ยั่งยืนของสหประชาชาติเข้ากับมุมมองระดับโลกเข้ากับโปรแกรมของเรา
- ติดตามข่าวสารล่าสุดเกี่ยวกับกระแสการอนุรักษ์ระหว่างประเทศเพื่อให้แน่ใจว่าหลักสูตรของเรายังคงมีความเกี่ยวข้องและมีประสิทธิภาพอยู่
- มุ่งเน้นไปที่การวิจัยและการปฏิบัติตามหลักฐานโดยให้ข้อมูลที่เป็นปัจจุบันและถูกต้องที่สุดเกี่ยวกับการอนุรักษ์สิ่งแวดล้อมและความยั่งยืน

โปรแกรมการเรียนรู้ของเราออกแบบมาเพื่อรองรับกลุ่มขนาดต่าง ๆ และอายุที่หลากหลาย โดยมีธีมสามธีมสำหรับกลุ่มที่มีนักเรียนสูงสุด 100 คน แต่ละธีมมีการปรับให้เหมาะสมกับความต้องการของนักเรียนระดับจูเนียร์ (อายุ 6-11 ปี) และระดับซีเนียร์ (อายุ 12-17 ปี) โดยมอบประสบการณ์การเรียนรู้ที่ครอบคลุม นอกจากนี้ เรายังมีโปรแกรมเสริมและโปรแกรมที่ปรับเปลี่ยนตามความต้องการ เพื่อให้มั่นใจว่าจะตรงตามความต้องการเฉพาะของแต่ละกลุ่ม สำหรับนักเรียนกลุ่มใหญ่ที่มีนักเรียนมากกว่า 100 คน เราจัดให้มีการเสวนาด้านการอนุรักษ์สัตว์และสิ่งแวดล้อมเพื่อมอบประสบการณ์ที่น่าสนใจและเป็นเชิงการให้ข้อมูล:

โปรแกรม 1 วัน

- โอเชียเนียแอนด์แลนด์ ดิสคัฟเวอร์รี่
- เรนฟอเรสต์แอนด์โพลาร์ ดิสคัฟเวอร์รี่
- ไรด์ส ดิสคัฟเวอร์รี่
- การเสวนาด้านสัตว์และสิ่งแวดล้อม - วิสเกอร์ทัวร์
- การเสวนาด้านสัตว์และสิ่งแวดล้อม - เจอร์นี ทู เดอะโพลาร์

โปรแกรม 2 วัน

- การเดินเพื่อการเรียนรู้ แลกเปลี่ยนกับโรงเรียนในพื้นที่

*โปรแกรมข้างต้นใช้ได้กับนักเรียนระดับจูเนียร์และระดับซีเนียร์



STUDENT PROGRAMMES

โปรแกรมการเรียนรู้สำหรับนักเรียนของ



โอเชียนแอนด์แลนด์ ดิสคัฟเวอรี



จูเนียร์ (อายุ 3 - 11 ปี)

- เรียนรู้ลักษณะของสัตว์ชนิดต่าง ๆ และที่อยู่อาศัยของพวกมัน

โปรแกรมนี้มอบโอกาสพิเศษให้แก่นักเรียนในการเรียนรู้ความหลากหลายทางชีวภาพของมหาสมุทรและผืนแผ่นดินผ่านการเยี่ยมชมแกรนด์ อควาเรียม และการจัดแสดง แกรนด์ อควาเรียม จากการสังเกตและการเปิดเผยความงามของความหลากหลายทางชีวภาพ นักเรียนสามารถเข้าใจความสัมพันธ์ระหว่างสัตว์กับสิ่งแวดล้อมได้ลึกซึ้งยิ่งขึ้น ผ่านประสบการณ์แบบมีส่วนร่วมและมีการโต้ตอบ เรามุ่งมั่นที่จะสร้างแรงบันดาลใจของความรู้ถึงความมหัศจรรย์และความซาบซึ้งประทับใจต่อโลกแห่งธรรมชาติในขณะเดียวกันก็ส่งเสริมการศึกษาด้านสิ่งแวดล้อมและความพยายามในการอนุรักษ์

| ระยะเวลา (นาที) | เนื้อหา |
|-----------------|--|
| 5 | การแนะนำเครื่องเล่น |
| 25 | การเดินชมการจัดแสดง (แกรนด์ อควาเรียม/ อะเมซิง เอเชียน แอนิเมอล) และเกมแบบอินเทอร์แอคทีฟ |
| 25 | การเดินชมการจัดแสดง (แกรนด์ อควาเรียม/ อะเมซิง เอเชียน แอนิเมอล) และเกมแบบอินเทอร์แอคทีฟ |
| 5 | สรุป - สรุปหลักสูตรและการนำเสนอ |

รายละเอียดของโปรแกรม

| | |
|--|---|
| ค่าธรรมเนียมของโปรแกรม (รวมบัตรเข้าชมสนุก) | นักเรียนระดับจูเนียร์ (อายุ 3-11 ปี) HK\$220 – วันธรรมดา HK\$300 – วันเสาร์และอาทิตย์ |
| ความสามารถในการรองรับ | นักเรียน 15-30 คนต่อกลุ่ม (สูงสุด 100 คน) |
| ระยะเวลา | 1 ชั่วโมง |
| สถานที่ | แกรนด์ อควาเรียม และอะเมซิง เอเชียน แอนิเมอล ที่ วอเตอร์ฟรอนต์ |

ซีเนียร์ (อายุ 12 - 17 ปี)

- สะท้อนและสำรวจวิถีชีวิตที่ยั่งยืน
- เข้าใจความสำคัญของความหลากหลายทางชีวภาพโดยเรียนรู้ความสัมพันธ์ระหว่างมนุษย์กับสัตว์

โปรแกรมนี้เปิดโอกาสให้นักเรียนได้เข้าชมแกรนด์ อควาเรียม และการจัดแสดงอะเมซิง เอเชียน แอนิเมอล เพื่อเรียนรู้พฤติกรรมอันน่าทึ่งและการปรับตัวของสัตว์ชนิดต่าง ๆ ด้วยการตรวจสอบผลกระทบของพฤติกรรมมนุษย์ที่มีต่อสัตว์ และการสำรวจแนวทางการอยู่ร่วมกับสัตว์ทะเลและสัตว์บกอย่างยั่งยืน เรามุ่งมั่นที่จะส่งเสริมการศึกษาด้านสิ่งแวดล้อมและการอนุรักษ์ เราหวังว่าจะสร้างแรงบันดาลใจให้นักเรียนกลายมาเป็นผู้สนับสนุนด้านการอนุรักษ์และความยั่งยืน ด้วยการส่งเสริมความเข้าใจที่ลึกซึ้งยิ่งขึ้นและการเห็นคุณค่าของโลกแห่งธรรมชาติ

| ระยะเวลา (นาที) | เนื้อหา |
|-----------------|--|
| 5 | การแนะนำเครื่องเล่น |
| 25 | การเดินชมการจัดแสดง (แกรนด์ อควาเรียม/ อะเมซิง เอเชียน แอนิเมอล) และเกมแบบอินเทอร์แอคทีฟ |
| 25 | การเดินชมการจัดแสดง (แกรนด์ อควาเรียม/ อะเมซิง เอเชียน แอนิเมอล) และเกมแบบอินเทอร์แอคทีฟ |
| 5 | สรุป - สรุปหลักสูตรและการนำเสนอ |

รายละเอียดของโปรแกรม

| | |
|--|--|
| ค่าธรรมเนียมของโปรแกรม (รวมบัตรเข้าชมสนุก) | นักเรียนระดับซีเนียร์ (อายุ 12-17 ปี) HK\$300 – วันธรรมดา HK\$360 – วันเสาร์และอาทิตย์ |
| ความสามารถในการรองรับ | นักเรียน 15-30 คนต่อกลุ่ม (สูงสุด 100 คน) |
| ระยะเวลา | 1 ชั่วโมง |
| สถานที่ | แกรนด์ อควาเรียม และการจัดแสดงอะเมซิง เอเชียน แอนิเมอล ที่ วอเตอร์ฟรอนต์ |



ไอเซ็นแอนด์แลนด์ ดิสคัฟเวอรี่



STUDENT PROGRAMMES

โปรแกรมการเรียนรู้สำหรับนักเรียนของ



เรนฟอเรสต์แอนดีโพลาร์ ดิสคัฟเวอรี่



จูเนียร์ (อายุ 3 - 11 ปี)

- เข้าใจความสัมพันธ์ระหว่างสิ่งแวดล้อมกับสิ่งมีชีวิต
- สำรวจผลกระทบของการเปลี่ยนแปลงสภาพภูมิอากาศต่อโลก

โปรแกรมนี้เปิดโอกาสให้นักเรียนได้เยี่ยมชมเรนฟอเรสต์ และการจัดแสดงนอร์ทโพล เอ็นเคาเตอร์ ซึ่งนักเรียนสามารถสำรวจเทคนิคการดำรงชีวิตของสัตว์ต่าง ๆ ในแหล่งที่อยู่อาศัยที่แตกต่างกันเหล่านี้ ผ่านเกมแบบอินเทอร์แอคทีฟ นักเรียนสามารถเรียนรู้เกี่ยวกับความสัมพันธ์ระหว่างป่าฝนเขตร้อน ภูมิภาคขั้วโลก และมนุษย์ ในขณะที่เดียวกันก็ได้รับความประทับใจในความสำคัญของความหลากหลายทางชีวภาพ ด้วยการสำรวจความสามารถพิเศษของสัตว์และตระหนักถึงบทบาทที่มนุษย์และสิ่งมีชีวิตต่าง ๆ ในโลกไม่สามารถแทนที่กันได้ เรามุ่งมั่นที่จะสร้างแรงบันดาลใจให้มีความเชื่อมโยงกับโลกแห่งธรรมชาติอย่างลึกซึ้งยิ่งขึ้น และส่งเสริมการศึกษาด้านสิ่งแวดล้อมและการอนุรักษ์

ระยะเวลา (นาที)

5
25
25
5

เนื้อหา

การแนะนำเครื่องเล่น
การเดินชมการจัดแสดง (เรนฟอเรสต์ / นอร์ทโพล เอ็นเคาเตอร์) และการสำรวจด้วยตัวเอง
การเดินชมการจัดแสดง (เรนฟอเรสต์ / นอร์ทโพล เอ็นเคาเตอร์) และการสำรวจด้วยตัวเอง
สรุป - สรุปหลักสูตรและการนำเสนอ

รายละเอียดของโปรแกรม

ค่าธรรมเนียมของ
โปรแกรม
(รวมบัตรเข้าชมสวน)

นักเรียนระดับจูเนียร์ (อายุ 3-11 ปี)
HK\$220 - วันธรรมดา
HK\$300 - วันเสาร์และอาทิตย์

ความสามารถในการรองรับ

นักเรียน 15-30 คนต่อกลุ่ม (สูงสุด 100 คน)

ระยะเวลา

1 ชั่วโมง

สถานที่

การจัดแสดงเรนฟอเรสต์ และนอร์ทโพล เอ็นเคาเตอร์ ที่ซิมมิท

ซีเนียร์ (อายุ 12 - 17 ปี)

- เรียนรู้การพึ่งพาอาศัยกันระหว่างมนุษย์กับธรรมชาติ
- ทำความรู้จักกับทักษะและวิธีการทางวิทยาศาสตร์ในการสำรวจระบบนิเวศ

โปรแกรมนี้เปิดโอกาสให้นักเรียนได้เรียนรู้เกี่ยวกับหลักการและความสำคัญของวิทยาศาสตร์ภาคพลเมือง (Citizen Science) ผ่านเกมแบบอินเทอร์แอคทีฟ ด้วยการตรวจสอบผลกระทบของกิจกรรมของมนุษย์ต่อสิ่งแวดล้อมและทำความรู้จักกับวิธีการวิจัยต่าง ๆ นักเรียนสามารถเข้าใจเกี่ยวกับการอนุรักษ์สิ่งแวดล้อมและความยั่งยืนได้ลึกซึ้งยิ่งขึ้น ด้วยประสบการณ์แบบมีส่วนร่วมและเป็นเชิงการให้ข้อมูล เราเชื่อมั่นที่จะสร้างแรงบันดาลใจให้นักเรียนมีความกระตือรือร้น อยากรู้ อยากเห็น และมีความรับผิดชอบ กระตุ้นให้พวกเขา กลายมาเป็นผู้สนับสนุนการป้องกันและการเปลี่ยนแปลงด้านสิ่งแวดล้อม

| ระยะเวลา (นาที) | เนื้อหา |
|-----------------|--|
| 5 | การแนะนำเครื่องเล่น |
| 20 | การเดินชมการจัดแสดง (เรนฟอเรสต์ / นอร์ทโพล เอ็นเคาเตอร์) และการสำรวจด้วยตัวเอง |
| 10 | ดำเนินการสำรวจและสังเกตการณ์ด้านวิทยาศาสตร์ภาคพลเมือง |
| 20 | การเดินชมการจัดแสดง (เรนฟอเรสต์ / นอร์ทโพล เอ็นเคาเตอร์) และเกมแบบอินเทอร์แอคทีฟ |
| 5 | สรุป - สรุปหลักสูตรและการนำเสนอ |

รายละเอียดของโปรแกรม

| | |
|---|--|
| ค่าธรรมเนียมของโปรแกรม (รวมบัตรเข้าชมสวน) | นักเรียนระดับจูเนียร์ (อายุ 12-17 ปี) HK\$300 - วันธรรมดา HK\$360 - วันเสาร์และอาทิตย์ |
| ความสามารถในการรองรับ | นักเรียน 15-30 คนต่อกลุ่ม (สูงสุด 100 คน) |
| ระยะเวลา | 1 ชั่วโมง |
| สถานที่ | การจัดแสดงเรนฟอเรสต์ และนอร์ทโพล เอ็นเคาเตอร์ ที่ซิมมิท |



STUDENT PROGRAMMES

โปรแกรมการเรียนรู้สำหรับนักเรียนของ



ไรต์ส ดิสคัฟเวอรี



จูเนียร์ (อายุ 3 - 11 ปี)

- เรียนรู้การทำงานของระบบและกลไกผ่านการสังเกตและการสัมผัสประสบการณ์จริง

โปรแกรมนี้ให้โอกาสในการเรียนรู้จากประสบการณ์ผ่านการเล่นเครื่องเล่นในสวนสนุก โดยเฉพาะชิงช้าสวรรค์แฟรี้ส์ วิล และฟลายอิง สวิง ผู้เข้าร่วมจะเปรียบเทียบและเทียบความแตกต่างของการเคลื่อนไหวของเครื่องเล่นทั้งสองนี้ และทำความเข้าใจหลักการทางฟิสิกส์ที่เกี่ยวข้องกับการทำงานของเครื่องเล่น โดยเฉพาะอย่างยิ่งแนวคิดของแรงหมุน นอกจากนี้ โปรแกรมจะขยายการเรียนรู้เกี่ยวกับเรื่องแรงหมุนเข้าไปสู่เรื่องชีวิตประจำวัน สำหรับการใช้งานในด้านต่าง ๆ

| ระยะเวลา (นาที) | เนื้อหา |
|-----------------|----------------------------------|
| 5 | การแนะนำเครื่องเล่น |
| 10 | การสังเกตและเกมแบบอินเทอร์แอคทีฟ |
| 20 | การเรียนรู้จากประสบการณ์ |
| 20 | การทำทายของเกมแบบอินเทอร์แอคทีฟ |
| 5 | สรุป - สรุปหลักสูตรและการนำเสนอ |

| รายละเอียดของโปรแกรม | |
|---|---|
| ค่าธรรมเนียมของโปรแกรม (รวมบัตรเข้าสวนสนุก) | นักเรียนระดับจูเนียร์ (อายุ 3-11 ปี) HK\$220 - วันธรรมดา HK\$300 - วันเสาร์และอาทิตย์ |
| ความสามารถในการรองรับ | นักเรียน 15-30 คนต่อกลุ่ม (สูงสุด 100 คน) |
| ระยะเวลา | 1 ชั่วโมง |
| สถานที่ | ทริลเม้าเทน ที่ซัมมิท |

ซีเนียร์ (อายุ 12 - 17 ปี)

- เข้าใจแนวคิดทางฟิสิกส์ผ่านการสังเกตและจากประสบการณ์จริง

โปรแกรมนี้เปิดโอกาสให้นักเรียนได้เรียนรู้เกี่ยวกับการออกแบบเครื่องเล่นที่ทริลเม้าเทน และดำเนินการเรียนรู้จากประสบการณ์เกี่ยวกับเครื่องเล่นเหล่านี้ ด้วยการสำรวจและเข้าใจมาตรการความปลอดภัยและการออกแบบความสนุกสนานในรถไฟเหาะของตนเอง นักเรียนจะได้รับความเข้าใจอย่างลึกซึ้งยิ่งขึ้นเกี่ยวกับวิทยาศาสตร์และเทคโนโลยีที่อยู่เบื้องหลังเครื่องเล่นเหล่านี้ ด้วยประสบการณ์แบบมีส่วนร่วมและมีการโต้ตอบ เรามุ่งมั่นที่จะจุดประกายความรู้สึกระตือรือร้น ความอยากรู้อยากเห็นและนวัตกรรมในหมู่นักเรียน ในขณะที่เดียวกันก็ส่งเสริมความเข้าใจที่ลึกซึ้งยิ่งขึ้นเกี่ยวกับหลักการทางวิศวกรรมที่เป็นพื้นฐานของเครื่องเล่นอันน่าตื่นเต้นเหล่านี้

| ระยะเวลา (นาที) | เนื้อหา |
|-----------------|--|
| 5 | การแนะนำเครื่องเล่น |
| 20 | เกมแบบอินเทอร์แอคทีฟ |
| 30 | การสังเกตการณ์เครื่องเล่นและการเรียนรู้จากประสบการณ์จริง |
| 5 | สรุป - สรุปหลักสูตรและการนำเสนอ |

| รายละเอียดของโปรแกรม | |
|--|--|
| ค่าธรรมเนียมของโปรแกรม (รวมบัตรเข้าชมสวนสนุก) | นักเรียนระดับจูเนียร์ (อายุ 12-17 ปี) HK\$300 - วันธรรมดา HK\$360 - วันเสาร์และอาทิตย์ |
| ความสามารถในการรองรับ | นักเรียน 15-30 คนต่อกลุ่ม (สูงสุด 100 คน) |
| ระยะเวลา | 1 ชั่วโมง |
| สถานที่ | ทริลเม้าเทน ที่ซัมมิท |



CONSERVATION TALKS

โปรแกรมการเรียนรู้สำหรับนักเรียนของ



การเสวนาด้านสัตว์และสิ่งแวดล้อม
วิสเกอร์ทัวร์



จูเนียร์ (อายุ 6 - 11 ปี)

- เพื่อเรียนรู้ความเชื่อมโยงกันของระบบนิเวศและความสำคัญของการรักษาสิ่งแวดล้อม
- เพื่อกระตุ้นจิตสำนึกด้านสิ่งแวดล้อมและสร้างแรงบันดาลใจในการปกป้องและรักษาทรัพยากรและชุมชนที่เข้าร่วมกัน

โปรแกรมนี้มุ่งเน้นไปที่การสำรวจความสัมพันธ์ระหว่างสิ่งแวดล้อมกับการอยู่รอดของสัตว์ ผู้เข้าร่วมจะมีโอกาสเข้าชมการแสดงของสัตว์และเรียนรู้หน้าที่ของผู้ดูแลสัตว์ ผ่านเกมแบบอินเทอร์แอคทีฟ นักเรียนจะได้เรียนรู้คุณลักษณะเฉพาะของสัตว์ในป่าฝนเขตร้อนและความสำคัญของการดำรงชีวิตที่ยั่งยืน นอกจากนี้ ยังได้เรียนรู้เกี่ยวกับทรัพยากรที่ธรรมชาติมอบให้ในชีวิตประจำวันและวิถีลดปริมาณขยะที่ต้นทาง

รายละเอียดของโปรแกรม

| | |
|--|---|
| ค่าธรรมเนียมของโปรแกรม (รวมบัตรเข้าชมสวน) | นักเรียนระดับจูเนียร์ (อายุ 6-11 ปี) HK\$220 – วันธรรมดา HK\$300 – วันเสาร์และอาทิตย์ |
| ความสามารถในการรองรับ | 100-300 คน |
| เนื้อหา | การแสดงของสัตว์เพื่อการเรียนรู้และเกมแบบอินเทอร์แอคทีฟ |
| ระยะเวลา | 45 นาที |
| สถานที่ | วิสเกอร์เธียเตอร์ ทีวอเตอร์ฟร้อนต์ |

ซีเนียร์ (อายุ 12 - 17 ปี)

- เพื่อสำรวจทรัพยากรและชุมชนทรัพยากรที่เราใช้ร่วมกันกับธรรมชาติ และเข้าใจถึงความสำคัญของความหลากหลายทางชีวภาพ
- เพื่อให้ได้ข้อมูลเชิงลึกเกี่ยวกับการดำเนินงานประจำวันของการเลี้ยงดูสัตว์และเข้าใจผลกระทบที่มีต่อสิ่งแวดล้อมได้ดียิ่งขึ้น

โปรแกรมนี้มุ่งเน้นไปที่การสำรวจความสัมพันธ์ระหว่างสิ่งแวดล้อมกับการอยู่รอดของสัตว์ ผู้เข้าร่วมจะมีโอกาสเข้าชมการแสดงของสัตว์และเรียนรู้หน้าที่ของผู้ดูแลสัตว์ ผ่านเกมแบบอินเทอร์แอคทีฟ นักเรียนจะได้เรียนรู้คุณลักษณะเฉพาะของสัตว์ในป่าฝนเขตร้อนและความสำคัญของการดำรงชีวิตที่ยั่งยืน นอกจากนี้ ยังได้เรียนรู้เกี่ยวกับทรัพยากรที่ธรรมชาติมอบให้ในชีวิตประจำวันและวิถีลดปริมาณขยะที่ต้นทาง

รายละเอียดของโปรแกรม

| | |
|--|--|
| ค่าธรรมเนียมของโปรแกรม (รวมบัตรเข้าชมสวน) | นักเรียนระดับซีเนียร์ (อายุ 12-17 ปี) HK\$300 – วันธรรมดา HK\$360 – วันเสาร์และอาทิตย์ |
| ความสามารถในการรองรับ | 100-300 คน |
| เนื้อหา | การแสดงของสัตว์เพื่อการเรียนรู้และเกมแบบอินเทอร์แอคทีฟ |
| ระยะเวลา | 45 นาที |
| สถานที่ | วิสเกอร์เธียเตอร์ ทิวอเตอร์ฟร้อนต์ |



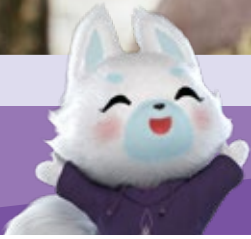
การเสวนาด้านสัตว์และสิ่งแวดล้อม
วิสเกอร์ทัวร์

CONSERVATION TALKS

โปรแกรมการเรียนรู้สำหรับนักเรียนของ



การเสวนาด้านสัตว์และสิ่งแวดล้อม
เจอร์นี่ ทู เดอะโพลาร์



จูเนียร์ (อายุ 6 - 11 ปี)

- เพื่อให้เข้าใจถึงผลกระทบของการเปลี่ยนแปลงสภาพภูมิอากาศต่อสัตว์และส่งเสริมการดำรงชีวิตที่ยั่งยืนผ่านขั้นตอนที่สามารถดำเนินการได้

โปรแกรมนี้เปิดโอกาสให้นักเรียนได้ค้นพบลักษณะเฉพาะของสัตว์ทั่วโลกผ่านการสังเกตการแสดงของสัตว์ ด้วยการสำรวจความสัมพันธ์ระหว่างสิ่งแวดล้อมกับการอยู่รอดของสัตว์ ตลอดจนการเรียนรู้ทรัพยากรในชีวิตประจำวันที่มาจากรธรรมชาติ เรามุ่งหวังให้นักเรียนเข้าใจลึกซึ้งยิ่งขึ้นเกี่ยวกับความสำคัญของการอนุรักษ์สิ่งแวดล้อมและความยั่งยืน ด้วยการส่งเสริมความตระหนักรู้เกี่ยวกับทรัพยากรของเรา และส่งเสริมการลดขยะที่ต้นทาง เราหวังว่าจะสร้างแรงบันดาลใจให้นักเรียนมีความรับผิดชอบและเป็นผู้นำที่กล้าหาญ การกระตุ้นให้นักเรียนกลายมาเป็นผู้สนับสนุนการป้องกันและการเปลี่ยนแปลงด้านสิ่งแวดล้อม

รายละเอียดของโปรแกรม

| | |
|--|---|
| ค่าธรรมเนียมของโปรแกรม (รวมบัตรเข้าชมสวน) | นักเรียนระดับจูเนียร์ (อายุ 6-11 ปี) HK\$220 – วันธรรมดา HK\$300 – วันเสาร์และอาทิตย์ |
| ความสามารถในการรองรับ | 100-200 คน |
| เนื้อหา | การแสดงของสัตว์เพื่อการเรียนรู้และเกมแบบอินเทอร์แอคทีฟ |
| ระยะเวลา | 45 นาที |
| สถานที่ | นอร์ทโพลาร์เธียร์เตอร์ ชั้น 1 นอร์ทโพล เอ็นคาเตอร์ ที่ซิมมิท |

ซีเนียร์ (อายุ 12 - 17 ปี)

- เพื่อให้เข้าใจถึงผลกระทบของการเปลี่ยนแปลงสภาพภูมิอากาศต่อสัตว์และความสำคัญของการดำรงชีวิตอย่างยั่งยืนผ่านขั้นตอนที่สามารถดำเนินการได้
- เพื่อให้ได้ข้อมูลเชิงลึกเกี่ยวกับการดำเนินงานประจำวันของการเลี้ยงดูสัตว์และเข้าใจผลกระทบที่มีต่อสิ่งแวดล้อมได้ดียิ่งขึ้น

โปรแกรมนี้เปิดโอกาสให้นักเรียนได้ค้นพบลักษณะเฉพาะของสัตว์ขั้วโลกผ่านการสังเกตการแสดงของสัตว์ ด้วยการสำรวจความสัมพันธ์ระหว่างสิ่งแวดล้อมกับการอยู่รอดของสัตว์ ตลอดจนการเรียนรู้ทรัพยากรในชีวิตประจำวันที่มาจากรธรรมชาติ เรามุ่งหวังให้นักเรียนเข้าใจลึกซึ้งยิ่งขึ้นเกี่ยวกับความสำคัญของการอนุรักษ์สิ่งแวดล้อมและความยั่งยืน ด้วยการส่งเสริมความตระหนักรู้เกี่ยวกับทรัพยากรของเรา และส่งเสริมการลดขยะที่ต้นทาง เราหวังว่าจะสร้างแรงบันดาลใจให้นักเรียนมีความรับผิดชอบและเป็นผู้พิทักษ์ การกระตุ้นให้นักเรียนกลายมาเป็นผู้สนับสนุนการป้องกันและการเปลี่ยนแปลงด้านสิ่งแวดล้อม

รายละเอียดของโปรแกรม

| | |
|---|--|
| ค่าธรรมเนียมของโปรแกรม (รวมบัตรเข้าชมสนุก) | นักเรียนระดับซีเนียร์ (อายุ 12-17 ปี) HK\$300 – วันธรรมดา HK\$360 – วันเสาร์และอาทิตย์ |
| ความสามารถในการรองรับ | 100-200 คน |
| เนื้อหา | การแสดงของสัตว์เพื่อการเรียนรู้และเกมแบบอินเทอร์แอคทีฟ |
| ระยะเวลา | 45 นาที |
| สถานที่ | นอร์ทโพลเรียลเตอร์ ชั้น 1 นอร์ทโพล เอ็นเคาเตอร์ ที่ซัมมิท |



การเสวนาด้านสัตว์และสิ่งแวดล้อม
เจอร์นี ทู เดอะโพลาร์



DISCOVERY WALKS

การเดินทางเพื่อการเรียนรู้



การเดินทางเพื่อการเรียนรู้ แลกเปลี่ยนกับโรงเรียนในพื้นที่

กำลังมองหาการเดินทางที่เต็มดำในการเข้าร่วม สติวเด้นท์ ดิสคัฟเวอรีทัวร์และสำรวจวัฒนธรรมอัน
เป็นเอกลักษณ์และสภาพแวดล้อมการเรียนรู้ของเมืองของเรา ขยายกำหนดการเดินทางของคุณไปกับ
ทัวร์แบบสองวันของเราที่รีสอร์ทโอเชียนปาร์คเพื่อสัมผัสประสบการณ์วัฒนธรรมการเรียนรู้ที่เป็น
นวัตกรรมใหม่ของเราโดยตรง มาสัมผัสประสบการณ์ในเมืองของเรากันเถอะ!

ความสุขแบบสองเท่า: กำหนดการเดินทางแบบสองวัน

ในวันที่สองของการเดินทาง เราจะเริ่มต้นด้วยการเยี่ยมชมโรงเรียนในท้องถิ่น ที่นี่ คุณจะมีโอกาสได้เยี่ยมชมสถานที่ สิ่งอำนวยความสะดวกที่ทันสมัยแบบโดยตรง และพบปะกับนักเรียนและคณะครู อาจารย์ ทวีการเยี่ยมชมโรงเรียนของเราจะให้ข้อมูลเชิงลึกอันมีค่าแก่คุณเกี่ยวกับแนวทางในการเรียนการสอนที่เป็นนวัตกรรมของโรงเรียน

หลังจากเยี่ยมชมโรงเรียนแล้ว เราจะเริ่มทัวร์เดินชมสถานที่สำคัญทางประวัติศาสตร์ของเมือง เป็นโอกาสที่ดีที่คุณจะได้ดื่มด่ำไปกับวัฒนธรรมอันเป็นเอกลักษณ์ของเมืองและมีการปฏิสัมพันธ์กับคนในท้องถิ่น เพื่อให้เข้าใจบรรยากาศของเมืองให้ลึกซึ้งยิ่งขึ้น ไกด์ที่มีความรู้ของเราจะคอยตอบคำถามของคุณและให้ข้อมูลข้อเท็จจริงที่น่าสนใจเกี่ยวกับสถานที่สำคัญที่เยี่ยมชม

ค่าธรรมเนียมของโปรแกรม

เฉพาะวันที่ 1 เท่านั้น

(โปรดดูค่าธรรมเนียมของโปรแกรม)

เฉพาะวันที่ 1 + วันที่ 2

ค่าธรรมเนียมของโปรแกรม + เพิ่มเติม HK\$100 ต่อนักเรียน

* ขึ้นอยู่กับความพร้อมของโรงเรียนในพื้นที่



การเดินทางเพื่อการเรียนรู้
แลกเปลี่ยนกับโรงเรียนในพื้นที่



讓 您 我 融 入 大 自 然
Connect people with nature

香 港 海 洋 公 園 OCEAN PARK HONG KONG

香港仔黃竹坑道一百八十號
180 Wong Chuk Hang Road
Aberdeen, Hong Kong
www.oceanpark.com.hk

